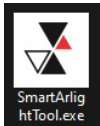


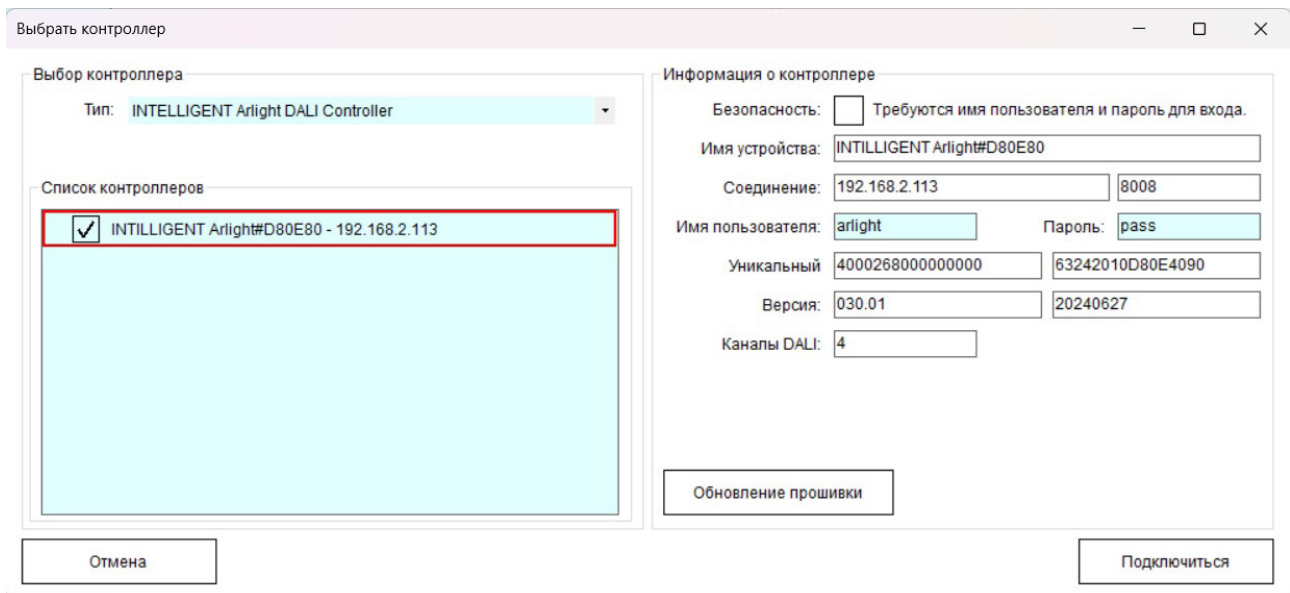
НАСТРОЙКА ОБЛАЧНОГО СЕРВИСА

Для работы с облачным сервисом контроллер должен находиться в сети с доступом в интернет.
Для настройки облачного сервиса контроллер и ПК должны находиться в локальной сети.

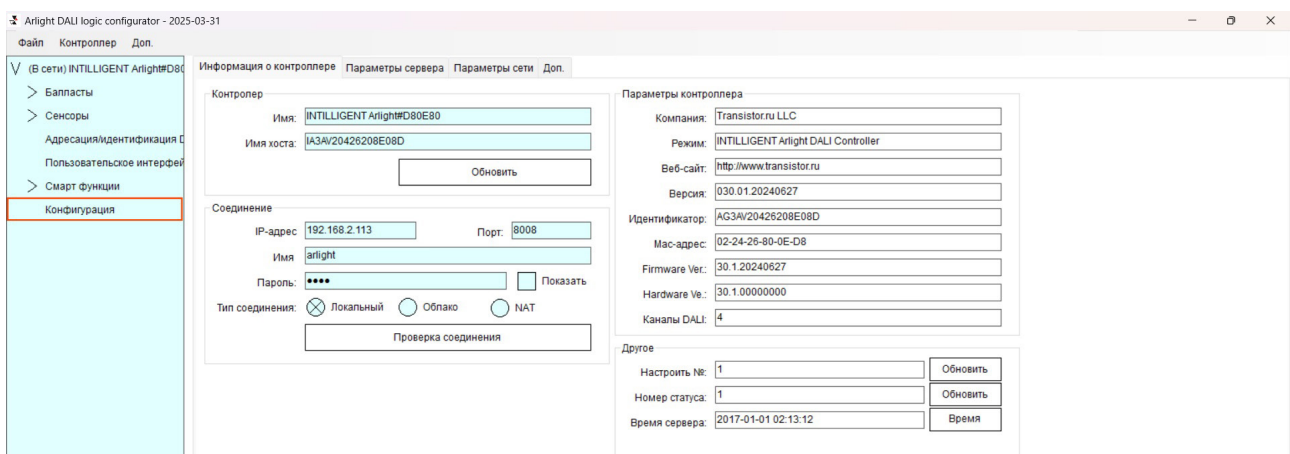


Запустите SmartArLightTool. Версия ПО должна быть не ниже 2025 – 03 – 31.

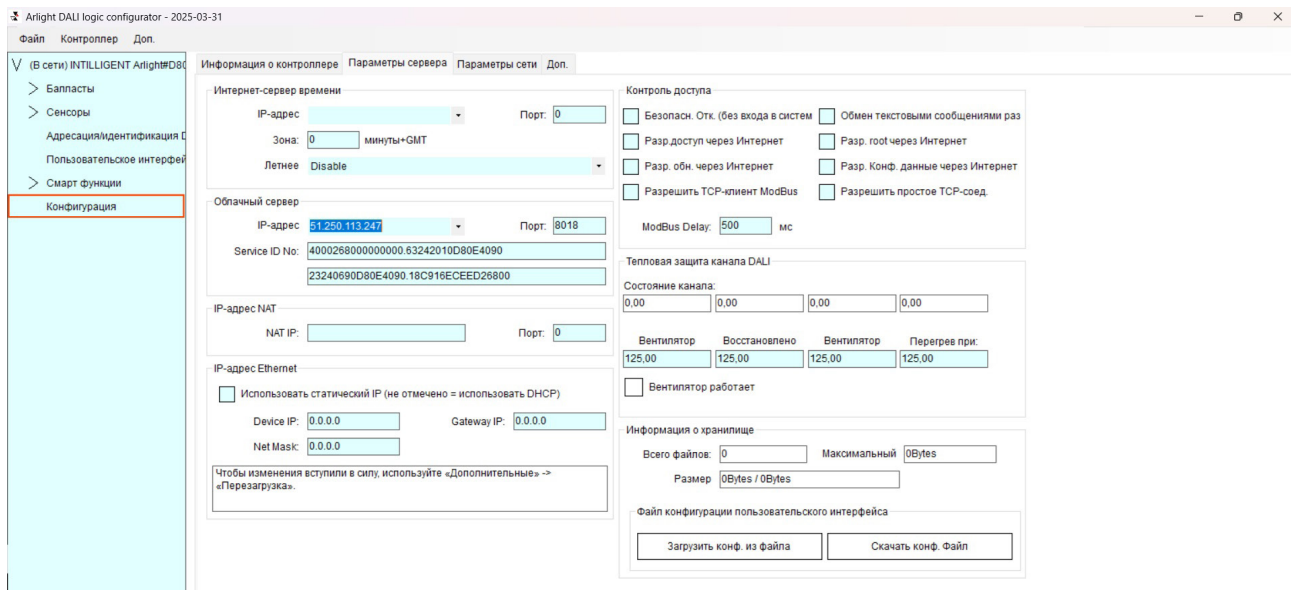
Подключитесь к контроллеру: Контроллер → Выбрать контроллер.
В открывшемся окне выберите «Тип» → INTELLIGENT Arlight DALI Controller.
В списке контроллеров выберите нужный контроллер.
Нажмите «Подключиться».



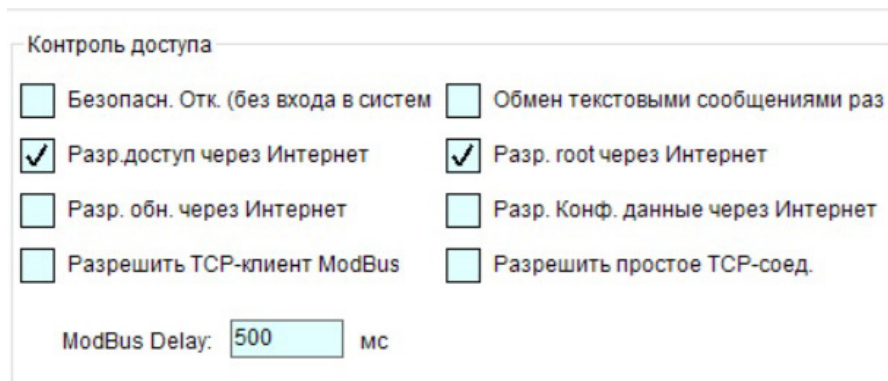
Выберите вкладку «Конфигурация» → «Параметры сервера».



Во вкладке «Параметры сервера» в разделе «Облачный сервер» во всплывающем окне выберите IP-адрес сервера → 51.250.113.247. Остальные параметры подставляются автоматически.



Во вкладке «Параметры сервера» в разделе «Контроль доступа» активируйте пункты «Разрешить доступ через Интернет» и «Разрешить root через Интернет».



Нажмите кнопку «Загрузить» и подтвердите загрузку.

Для работы с устройством удаленно на другом ПК, не находящемся в локальной сети, необходимо сохранить конфигурацию контроллера и открыть этот файл на другом устройстве: Файл → Сохранить.

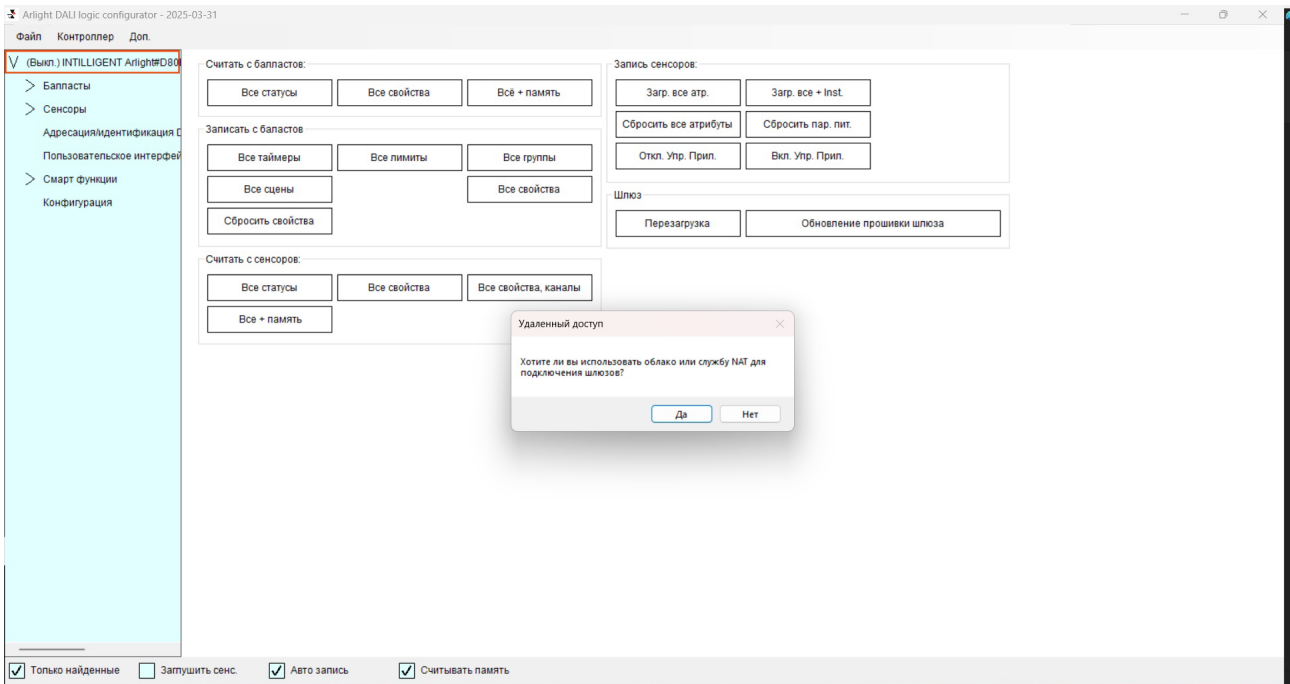


Для подключения к контроллеру запустите SmartArlightTool.

Откройте файл с сохраненной конфигурацией контроллера: Файл → Открыть.

В открывшемся окне подтвердите использование удаленного доступа.





Удаленный доступ получен.

ВНИМАНИЕ! Монитор шины DALI недоступен при удаленном подключении.

