

СВЕТОДИОДНАЯ ЛЕНТА

Серия RT/RTW-A98-8mm 24V 10 W/m



10 Вт/м



24 В



CRI>85



IP20



8 мм

ОПИСАНИЕ

- Универсальная светодиодная лента RT серии A98 шириной 8 мм, мощностью 10 Вт/м с индексом цветопередачи CRI>85.
- Светодиоды SMD 2835, 98 шт/м, белого цвета свечения (6000К).
- Индекс цветопередачи CRI>85.
- Напряжение питания 24 В.
- Минимальный отрезок 71.43 мм (7 светодиодов).
- Лента применяется для декоративной подсветки интерьеров, потолочных ниш, рабочих зон кухни, мебели, подсветки рекламных конструкций и витрин.

УГОЛ ИЗЛУЧЕНИЯ



Светодиодные ленты

Универсальные 24V 8-10 мм до 10 W/m

A98 24V 8mm 10 W/m

www.arlight.ru

ПАРАМЕТРЫ

Артикул	019913(2)
Степень пылевлагозащиты	IP20
Тип светодиода	SMD 2835
Плотность светодиодов	98 шт/м
Минимальный отрезок	71.43 мм
Каналы управления	1 CH (1 канал - Mono)
Гарантия	5 лет

СВЕТОТЕХНИЧЕСКИЕ

Цвет свечения	WHITE <input type="checkbox"/> Белый 6000 К
Индекс цветопередачи, CRI	>85
Угол излучения	120°
Световой поток	1300 лм/м
Световая эффективность	137 лм/Вт

ЭЛЕКТРИЧЕСКИЕ

Напряжение питания	DC 24 В
Максимальная мощность на 1 метр	10 Вт/м
Максимальный потребляемый ток	0.42 А/м

ГАБАРИТНЫЕ

Длина	5000 мм
Ширина	8 мм
Высота	1.5 мм
Мин. радиус изгиба	50 мм
Вес упаковки	128 г, пакет (полиэтилен) 5 м

КЛИМАТИЧЕСКИЕ УСЛОВИЯ

Диапазон рабочих температур	-30... 45 °С
-----------------------------	---------------------



СВЕТОДИОДНАЯ ЛЕНТА

RT/RTW-A98-8mm 24V 10 W/m



10 Вт/м



24 В



IP20



CRI>85



Мин. отрезок 71.43 мм,
LED SMD 2835 (7 шт)

СЕРИЯ RT/RTW-A98-8MM 24V 10 W/M

Артикул	Цвет свечения	Световой поток	Световая эффективность	CRI	IP	Ширина	Длина
019912	COOL  Холодный 8000 К	1330 лм/м	140 лм/Вт	>85	IP20	8 мм	5 м
019913	WHITE  Белый 6000 К	1300 лм/м	137 лм/Вт	>85	IP20	8 мм	5 м
019914	DAY  Дневной 4000 К	1250 лм/м	132 лм/Вт	>85	IP20	8 мм	5 м
019915	WARM  Теплый 3000 К	1230 лм/м	129 лм/Вт	>85	IP20	8 мм	5 м
019928	WARM  Теплый 2700 К	1200 лм/м	126 лм/Вт	>85	IP20	8 мм	5 м
021875	WHITE  Белый 6000 К	1170 лм/м	123 лм/Вт	>85	IP65	8 мм	5 м
021876	DAY  Дневной 4000 К	1120 лм/м	118 лм/Вт	>85	IP65	8 мм	5 м
021877	WARM  Теплый 3000 К	1100 лм/м	116 лм/Вт	>85	IP65	8 мм	5 м



СВЕТОДИОДНАЯ ЛЕНТА

RT/RTW-A98-8mm 24V 10 W/m



10 Вт/м



24 В



IP20



CRI>85

ОБЯЗАТЕЛЬНЫЕ ТРЕБОВАНИЯ ПО ЭКСПЛУАТАЦИИ



Ознакомьтесь с инструкцией



Отключите питание



Обезжирьте поверхность профиля



Снимите защитную пленку с ленты



Не давите на светодиоды



Рекомендуется пайка для надежности соединения



Допустимые направления и минимальный радиус изгиба ленты



ВНИМАНИЕ! Резка ленты допускается только в обозначенных местах



Не сгибать под острыми углами



Не скручивать



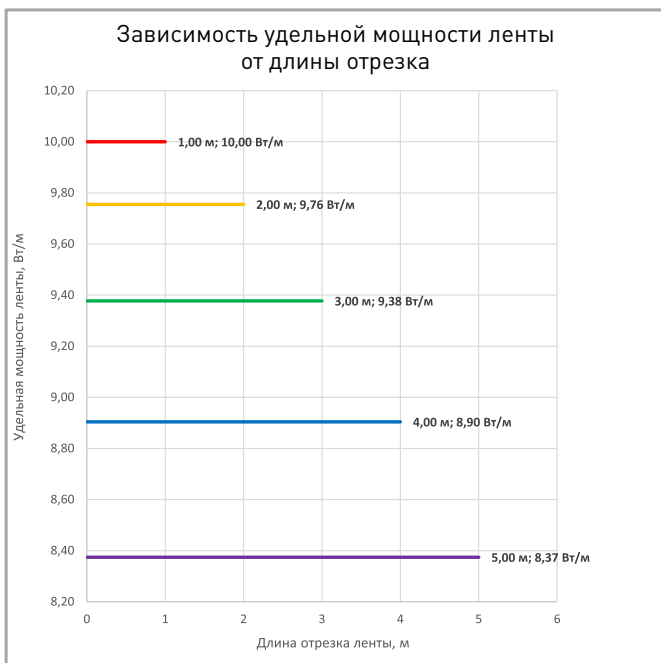
Не растягивать



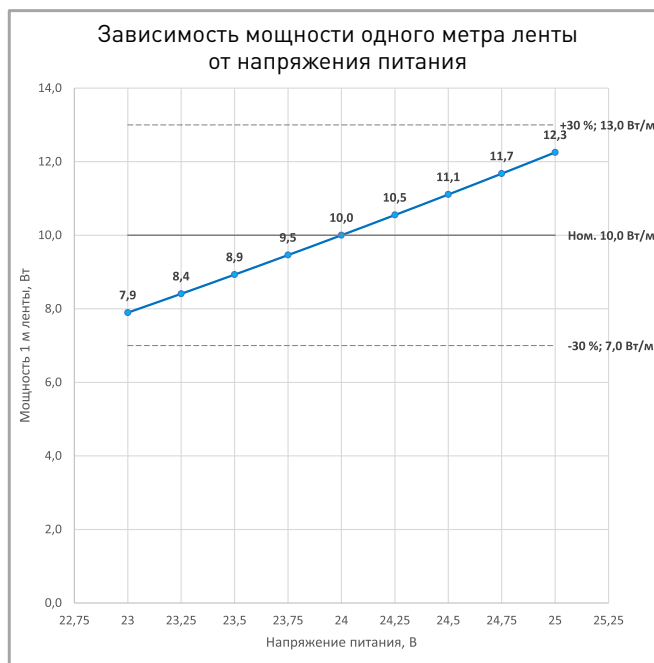
Не сгибать



ПОТРЕБЛЯЕМАЯ МОЩНОСТЬ



Удельная мощность ленты снижается при увеличении длины подключаемого отрезка из-за падения напряжения по длине ленты.



Указаны предельные границы допустимого отклонения напряжения питания ленты.

ВЫБОР ТРЕБУЕМОГО СЕЧЕНИЯ КАБЕЛЯ С МЕДНЫМИ ЖИЛАМИ ДЛЯ СВЕТОДИОДНОЙ ЛЕНТЫ

Длина ленты	Мощн. ленты*	Максимальная длина питающего кабеля с сечением жил**							Подключение лент, использованное при расчете
		2x0.5мм ²	2x0.75мм ²	2x1.5мм ²	2x2.5мм ²	2x4мм ²	2x6мм ²	2x10мм ²	
1 м	9 Вт	17 м	25 м	50 м	83 м	133 м	199 м	332 м	1 x 1 м
2 м	18 Вт	8 м	13 м	25 м	42 м	68 м	102 м	170 м	1 x 2 м
5 м	39 Вт	4 м	6 м	12 м	20 м	32 м	48 м	79 м	1 x 5 м
10 м	78 Вт	2 м	3 м	6 м	10 м	16 м	24 м	40 м	2 x 5 м
20 м	155 Вт	-	1 м	3 м	5 м	8 м	12 м	20 м	4 x 5 м
50 м	388 Вт	-	-	-	2 м	3 м	5 м	8 м	10 x 5 м

* Мощность рассчитана с учетом потерь на кабеле.

** Выбирайте наибольшее сечение кабеля в соответствии с таблицей. Сравните допустимый ток выбранного кабеля и максимальный выходной ток источника питания. Если ток источника питания выше, чем допустимый ток кабеля, требуется обязательная установка предохранителя на входе кабеля во избежание возгорания при возможном коротком замыкании.

ВЫХОДНАЯ МОЩНОСТЬ ИСТОЧНИКА НАПРЯЖЕНИЯ ДЛЯ ЛЕНТЫ

Для 5 м светодиодной ленты RT/RTW-A98-8mm 24V 10 W/m выходная мощность источника напряжения должна быть:

от 63 до 100 Вт

24 В

ПОДКЛЮЧЕНИЕ СВЕТОДИОДНОЙ ЛЕНТЫ

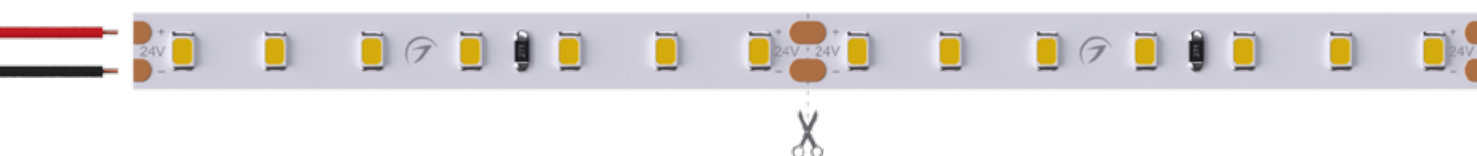
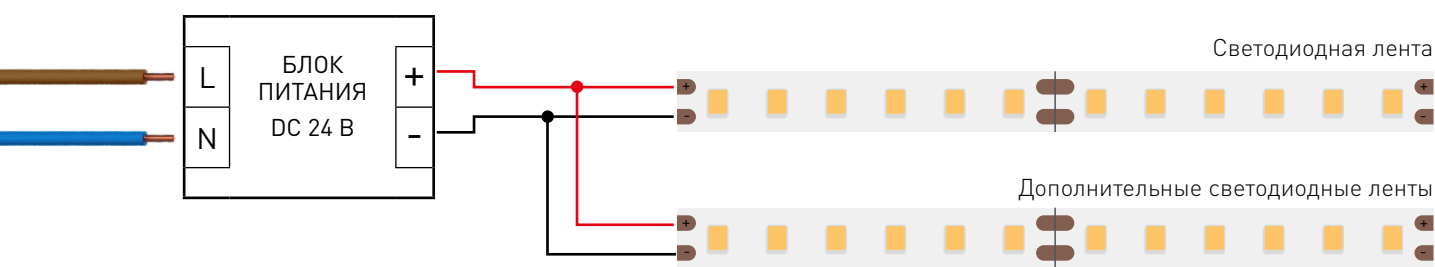


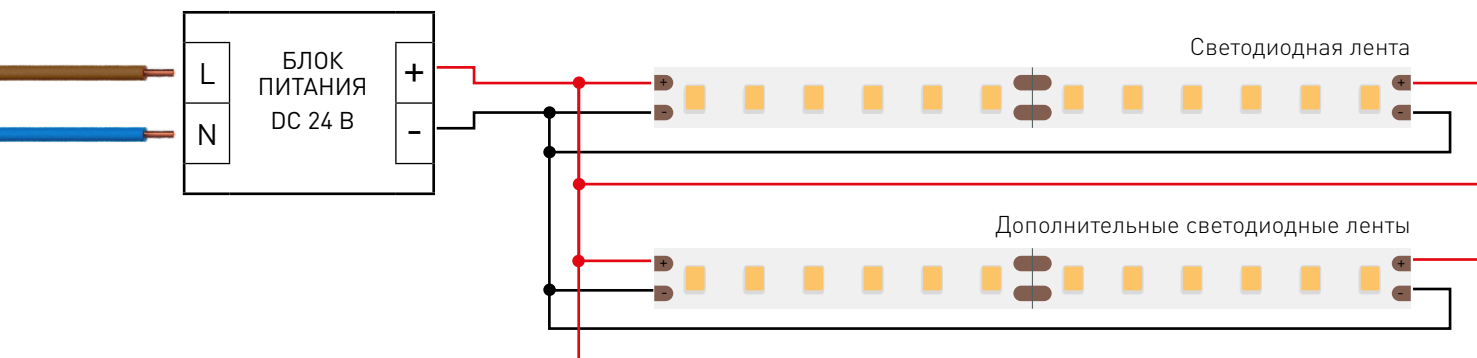
Схема 1: подключение нескольких светодиодных лент с одной стороны



Максимальная длина подключения с одной стороны 5 м

Схема 2: подключение нескольких светодиодных лент с двух сторон

РЕКОМЕНДУЕМОЕ ПОДКЛЮЧЕНИЕ ДЛЯ ОБЕСПЕЧЕНИЯ РАВНОМЕРНОГО СВЕЧЕНИЯ ЛЕНТЫ ПО ВСЕЙ ДЛИНЕ



Максимальная длина подключения с двух сторон 5 м



СВЕТОДИОДНАЯ ЛЕНТА

RT/RTW-A98-8mm 24V 10 W/m



10 Вт/м



24 В



IP20

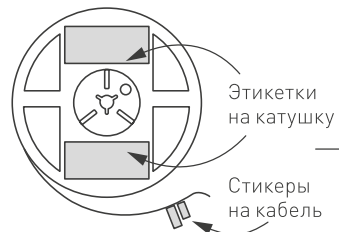


CRI>85

УПАКОВКА



Лента 5 м



Этикетки на катушку

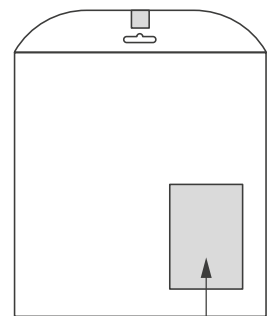
Стикеры на кабель



Инструкция А5

Пакет

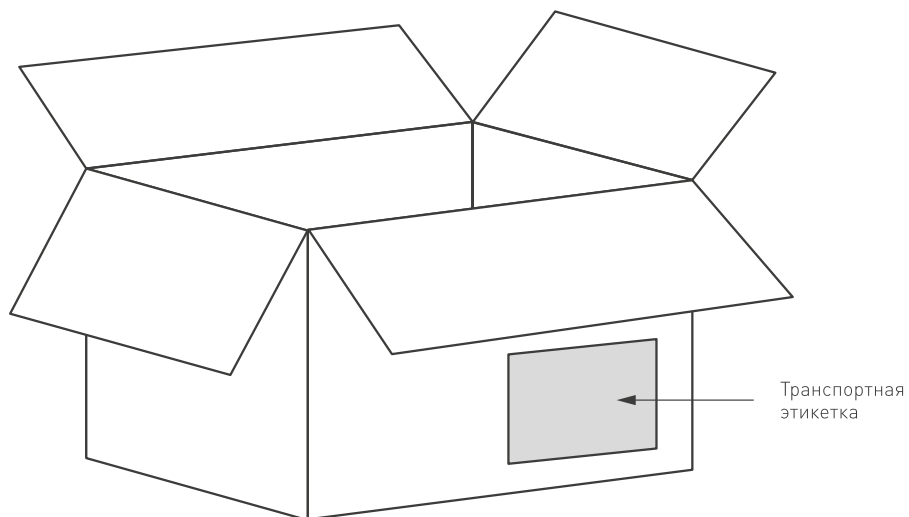
Стикер



Этикетка на пакет

Транспортный короб 410×410×260 мм

60 шт. пакетов внутри



Транспортная этикетка

Пакет (ПОЛИЭТИЛЕН)		5 м
Вес упаковки		128 гр
Вес транспортной коробки		25.67 кг