

СВЕТИЛЬНИКИ

SP-NUANCE-SURFACE-FLAP

ПРИМЕНЕНИЕ

- Накладной светодиодный светильник серии SP-NUANCE-SURFACE-FLAP предназначен для освещения жилых, торговых, офисных и других помещений.

ОСОБЕННОСТИ

- Светильник имеет высокий индекс цветопередачи, что обеспечивает точное восприятие цветовых оттенков.
- Узкий угол светового луча и регулируемое направление света позволяет расставлять световые акценты.

ПАРАМЕТРЫ

Напряжение питания	AC 230 В
Частота питающей сети	50/60 Гц
Угол излучения	36°
Индекс цветопередачи CRI	CRI>90
Степень пылевлагозащиты	IP40
Срок службы*	50 000 ч
Диапазон рабочих температур окружающей среды	-10... +40 °С
Гарантийный срок	60 мес

* При соблюдении условий эксплуатации и снижении яркости не более чем на 30% от первоначальной.

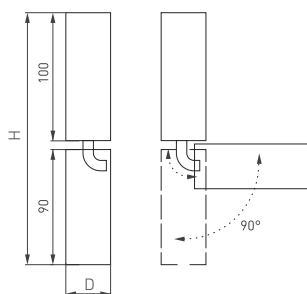


Рис. 1. Чертеж и габаритные размеры



МОДЕЛИ

Артикул	Наименование	Мощность	Световой поток	Размер, ДхН	Цвет корпуса	Цветовая температура*	Цвет свечения
049916	SP-NUANCE-SURFACE-FLAP-R35-7W Day4000	7 Вт	580 лм	Ø35×197 мм	белый	4000 К	Белый дневной, для жилых помещений
049914	SP-NUANCE-SURFACE-FLAP-R35-7W Warm3000		490 лм			3000 К	Белый теплый, аналогичный лампе накаливания
049915	SP-NUANCE-SURFACE-FLAP-R35-7W Day4000	7 Вт	580 лм	Ø35×197 мм	черный	4000 К	Белый дневной, для жилых помещений
049911	SP-NUANCE-SURFACE-FLAP-R35-7W Warm3000		490 лм			3000 К	Белый теплый, аналогичный лампе накаливания

* Указано типовое значение.

УСТАНОВКА И ПОДКЛЮЧЕНИЕ

- Извлеките светильник из упаковки и убедитесь в отсутствии механических повреждений.
- Открутите монтажное основание относительно корпуса светильника против часовой стрелки и отделите его от светильника.
- Закрепите монтажное основание светильника в месте установки при помощи шурупов. Питающий кабель должен проходить через отверстие в середине закрепляемого основания.
- Подключите обесточенный кабель электропитания от сети АС 230 В к клеммной колодке светильника. Соблюдайте порядок подключения проводов: коричневый — «фаза», синий — «ноль», желто-зеленый — «заземление».
- Наденьте корпус светильника на закрепленное монтажное основание и поверните светильник по часовой стрелке до полной фиксации, зафиксируйте винтом. Убедитесь, что соединение выполнено надежно.
- Наклон светильника в горизонтальную плоскость осуществляется строго по направлению стрелки, нанесенной на корпус светильника, как указано на схеме рисунка 2.
- Перед закреплением светильника проверьте укладку сетевого кабеля во избежание замыкания проводов.
- Включите светильник и проверьте его работоспособность.

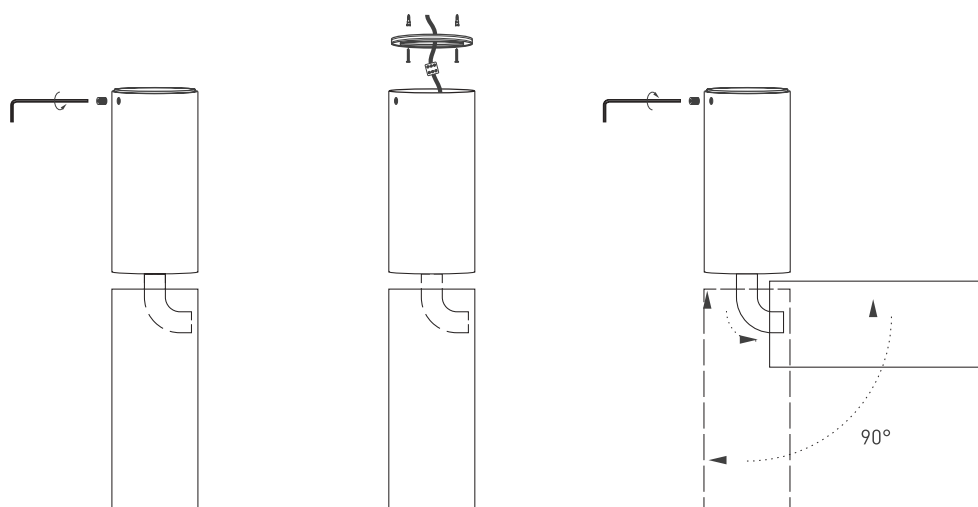


Рис. 2. Установка и подключение светильника