

ГЕРМЕТИЧНАЯ ЛЕНТА MOONLIGHT-SIDE-06X12MM 24V

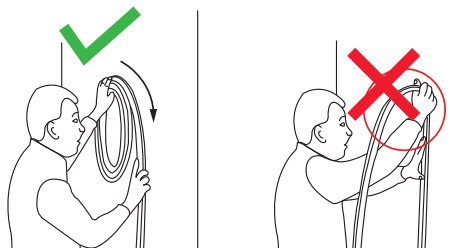
1. ОБЯЗАТЕЛЬНЫЕ ТРЕБОВАНИЯ И РЕКОМЕНДАЦИИ

- ⚠ ВНИМАНИЕ!**
Монтаж «гибкого неона» должен выполняться только квалифицированным специалистом.
Перед монтажом или проведением любых работ с «гибким неоном» отключите электропитание.
Не включайте питание до завершения установки.
Монтаж должен выполняться при температуре воздуха выше 0 °С.
При монтаже строго соблюдайте приведенные ниже требования и рекомендации.



- ⚠ ВНИМАНИЕ!**
Не допускается изгиб под прямым углом, так как это не соответствует минимально допустимому радиусу изгиба!
Минимальный радиус изгиба указан в инструкции по эксплуатации.

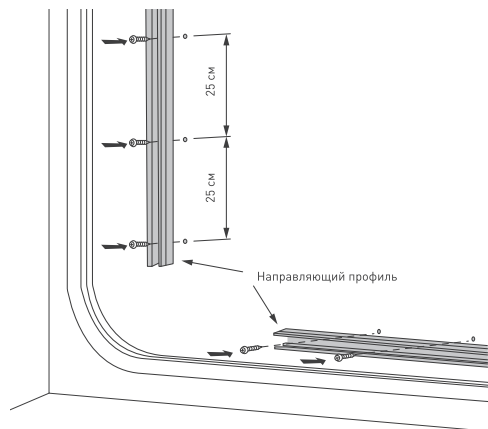
- ⚠ ВНИМАНИЕ!**
«Гибкий неон» должен транспортироваться и переноситься в смотанном виде.
Не разматывайте «гибкий неон» до его фиксации, чтобы не подвергать излишним механическим нагрузкам.
Разматывание производится на ровной поверхности, непосредственно перед фиксацией на место установки.
Не допускайте трения о землю или другие поверхности.
Не включайте «гибкий неон» в катушке на время более 1 минуты. Это приведет к перегреву «гибкого неона», изменению его параметров и преждевременному отказу.



2. СПОСОБЫ КРЕПЛЕНИЯ «ГИБКОГО НЕОНА»

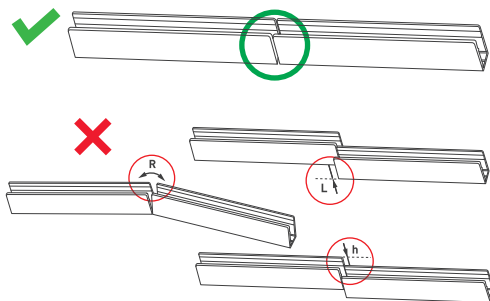
2.1. ПРЯМОЛИНЕЙНАЯ УСТАНОВКА

Рекомендуемое расстояние между винтами — 25 см.

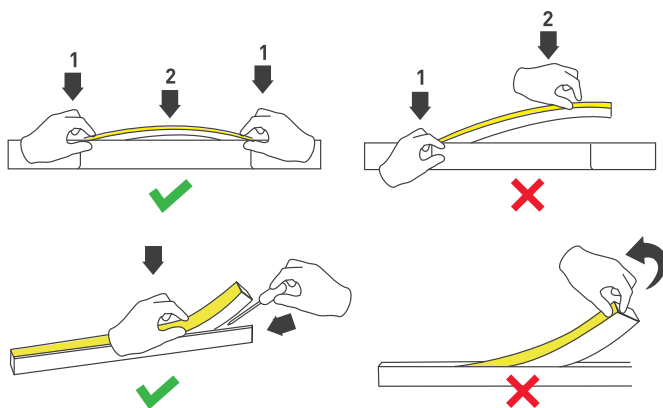


РЕКОМЕНДАЦИИ ПО УСТАНОВКЕ НЕОНА В ПРОФИЛЬ

Устанавливайте отрезки профиля без перекосов (рекомендуется оставлять зазоры, чтобы учесть изменения длины профиля при изменении температуры).



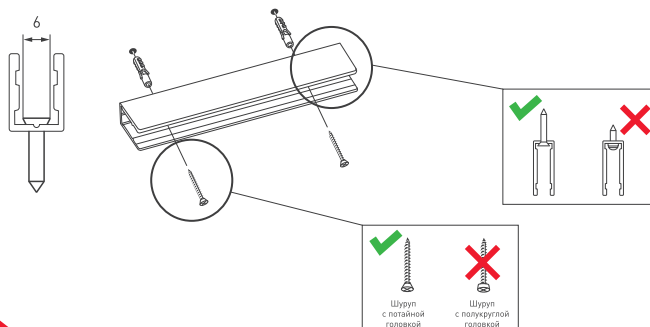
УСТАНОВКА ЛЕНТЫ В ПРОФИЛЬ



Устанавливайте ленту в профиль одновременно с обеих сторон, от краев к центру.

Для демонтажа ленты используйте инструмент (отвертку с плоским лезвием).

РЕКОМЕНДАЦИИ ПО ВЫБОРУ КРЕПЕЖА

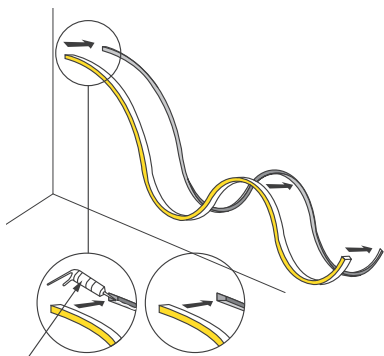


Выбирайте крепеж согласно рекомендациям. Диаметр крепежного отверстия — 3,5 мм. Максимальный диаметр головки шурупа — 6 мм. Используйте шурупы с потайной головкой.



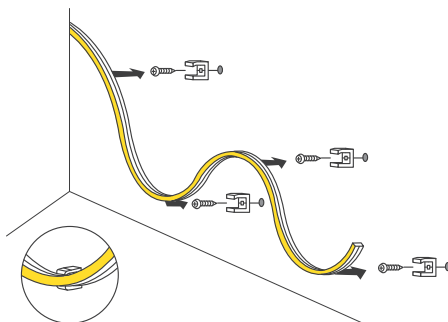
2.2. КРИВОЛИНЕЙНАЯ УСТАНОВКА

КРИВОЛИНЕЙНАЯ УСТАНОВКА В ПАЗ

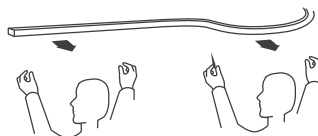
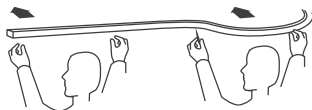


Нейтральный силикон

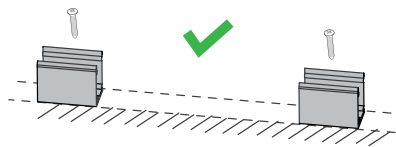
КРИВОЛИНЕЙНАЯ УСТАНОВКА НА СКОБЫ



Производите вдвоем монтаж и демонтаж отрезков ленты длиной более 2 м.

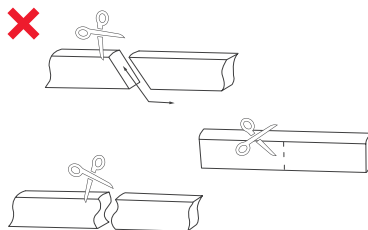
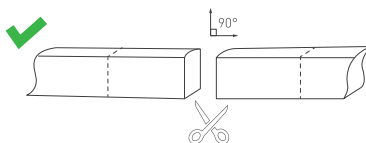


РЕКОМЕНДАЦИИ ПО УСТАНОВКЕ ЛЕНТЫ В ДЕРЖАТЕЛИ



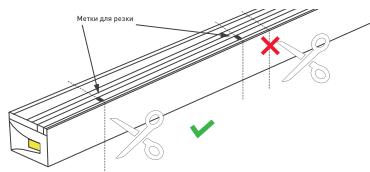
Устанавливайте крепежные держатели без смещения, на 1 м ленты «неон» используйте не менее 3 держателей.

РЕКОМЕНДАЦИИ ПО РЕЗКЕ НЕОНА

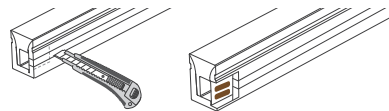


3. ПОСЛЕДОВАТЕЛЬНОСТЬ МОНТАЖА

3.1. Отмерьте и отрежьте «гибкий неон» требуемой длины. Разрезать неон можно только в обозначенных местах кратно шагу резки. Метки для резки нанесены на плату и видны на боковой поверхности неона.



3.2. Со стороны, где не будет подаваться питание, нанесите на торец трубки герметик. Установите глухую заглушку и зафиксируйте ее клипсой без отверстия для проводов из комплекта.

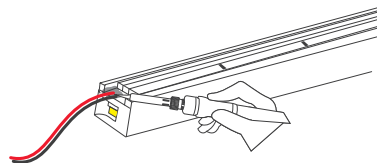


3.3. Для неона длиной до 5 м 12–24 В.

Со стороны подачи питания сделайте аккуратный надрез, обеспечив доступ к контактным площадкам платы «гибкого неона». Используйте канцелярский нож с выдвигаемым лезвием.

3.4. Припаяйте провода питания к контактным площадкам платы, соблюдая полярность подключения.

Время пайки не должно превышать 5 секунд при температуре жала паяльника не выше 280 °С. Используйте только нейтральный флюс, после пайки удалите остатки флюса спиртовым растворителем.

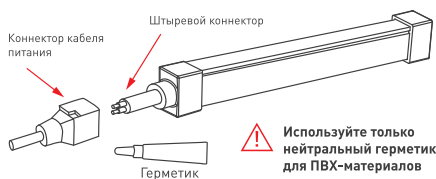


3.5. Нанесите на место пайки достаточное количество герметика, установите заглушку с отверстием и зафиксируйте ее клипсой с отверстием для проводов из комплекта. При этом провода питания должны проходить через отверстия в заглушке и клипсе. Дождитесь полной полимеризации герметика (см. инструкцию к используемому герметику).

3.6. Проверьте правильность и надежность всех выполненных соединений, убедитесь, что соединения герметичны и электрически изолированы.

3.7. Включите питание и проверьте работу «гибкого неона».

3.8. После полной полимеризации рекомендуется проверить место герметизации осмотром. При наличии щелей либо отсутствии адгезии материалов необходимо повторить пункты 3.5–3.7 заново.



! ДЛЯ БЕЗОПАСНОГО ИСПОЛЬЗОВАНИЯ «ГИБКОГО НЕОНА» СОБЛЮДАЙТЕ СЛЕДУЮЩИЕ ТРЕБОВАНИЯ:

- Если «гибкий неон» загрязнен или подвергался воздействию влаги, то монтаж и эксплуатацию можно осуществлять только после очистки и проверки состояния «гибкого неона» по всей длине.
- Для подключения применяйте только специально разработанные кабели питания с коннекторами марки Arlight. Соблюдайте полярность подключения.
- Используйте только комплектующие, идущие в комплекте с «гибким неоном», или совместимые аксессуары, описанные в инструкции.
- Для герметизации используйте только нейтральный герметик для ПВХ-материалов.
- Перед включением убедитесь, что все соединения герметичны и электрически изолированы.
- Во избежание утечки тока или короткого замыкания не допускайте загрязнения поверхности и мест соединения и подключения.
- Убедитесь, что «гибкий неон» устанавливается на жесткой и неподвижной поверхности.
- Не накрывайте «гибкий неон», не используйте в закрытых пространствах, не располагайте отрезки «неона» вплотную друг к другу, обеспечьте свободную циркуляцию воздуха.
- Не подвешивайте и не закрепляйте что-либо на «неоне», например, вывески.