

СВЕТИЛЬНИКИ MS-MIST-BUILT

ПРИМЕНЕНИЕ

- Предназначен для основного, локального и декоративного освещения в жилых, офисных и других помещениях.

ОСОБЕННОСТИ

- Встраиваемый светодиодный светильник предназначен для освещения помещений с высоким уровнем влажности или запыленности.
- Встраиваемый светодиодный светильник легко и надежно монтируется в установочное отверстие с помощью пружин.
- Уникальный рассеиватель MIST придает модели оригинальный внешний вид и обеспечивает равномерное распределение света от светодиодов.

ПАРАМЕТРЫ

Напряжение питания, через драйвер (в комплекте)	AC 230 В
Частота питающей сети	50/60 Гц
Угол излучения	110°
Индекс цветопередачи	CRI>90
Срок службы*	50 000 ч
Степень пылевлагозащиты	IP54
Диапазон рабочих температур окружающей среды	-20 ... +40 °С
Класс защиты от поражения электрическим током	II
Гарантийный срок	60 мес

* При соблюдении условий эксплуатации и снижении яркости не более чем на 30% от первоначальной.

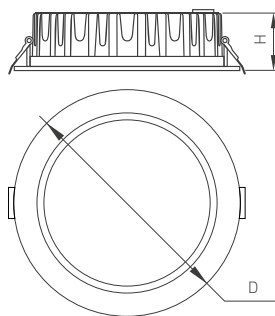


Рис. 1. Чертеж и габаритные размеры



МОДЕЛИ

Артикул	Модель	Мощность	Световой поток	Габаритные размеры, Д×Н	Врезное отверстие	Цветовая температура (К)*	Цвет свечения
041614	MS-MIST-BUILT-R105-9W Warm3000	9 Вт	585 лм	Ø105×55 мм	Ø95 мм	3000	Белый теплый, аналогичный лампе накаливания
039061	MS-MIST-BUILT-R105-9W Day4000					4000	Белый дневной, для жилых помещений
041613	MS-MIST-BUILT-R145-15W Warm3000	15 Вт	1050 лм	Ø145×55 мм	Ø130 мм	3000	Белый теплый, аналогичный лампе накаливания
039062	MS-MIST-BUILT-R145-15W Day4000					4000	Белый дневной, для жилых помещений
041612	MS-MIST-BUILT-R187-21W Warm3000	21 Вт	1500 лм	Ø187×58 мм	Ø165 мм	3000	Белый теплый, аналогичный лампе накаливания
039063	MS-MIST-BUILT-R187-21W Day4000					4000	Белый дневной, для жилых помещений
041611	MS-MIST-BUILT-R220-30W Warm3000	30 Вт	3000 лм	Ø220×65 мм	Ø205 мм	3000	Белый теплый, аналогичный лампе накаливания
039064	MS-MIST-BUILT-R220-30W Day4000					4000	Белый дневной, для жилых помещений

* Указано типовое значение.

УСТАНОВКА И ПОДКЛЮЧЕНИЕ

- Вырежьте отверстие в потолке по размерам, указанным в таблице для данной модели светильника.
- Подключите к блоку питания светильника обесточенные провода сетевого питания AC 230 В (коричневый — L, «фаза»; синий — N, «ноль»). Используйте монтажные (клеммные) коробки или кабельные соединители (муфты, коннекторы) со степенью защиты не ниже IP54. В противном случае степень защиты светильника, указанная в параметрах, не может быть обеспечена.
- Отведите крепежные пружины светильника вверх и установите светильник и драйвер в подготовленное отверстие.
- Включите светильник и проверьте его работоспособность.

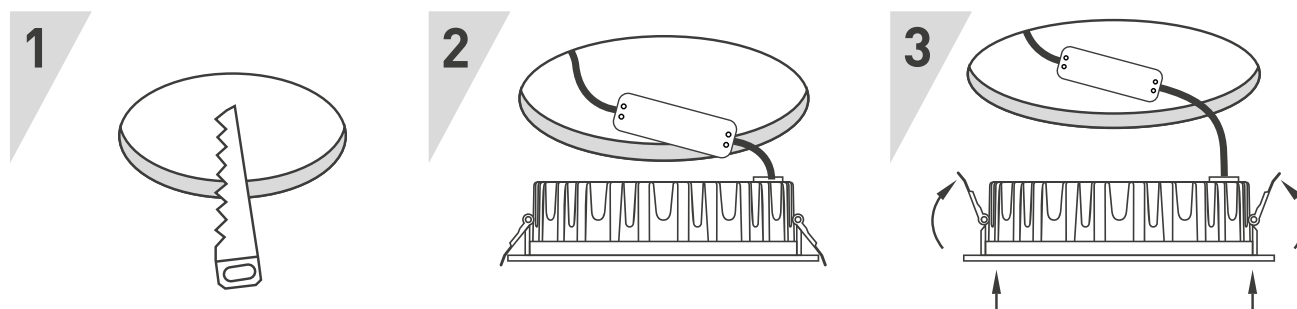


Рис. 2. Установка и подключение светильника